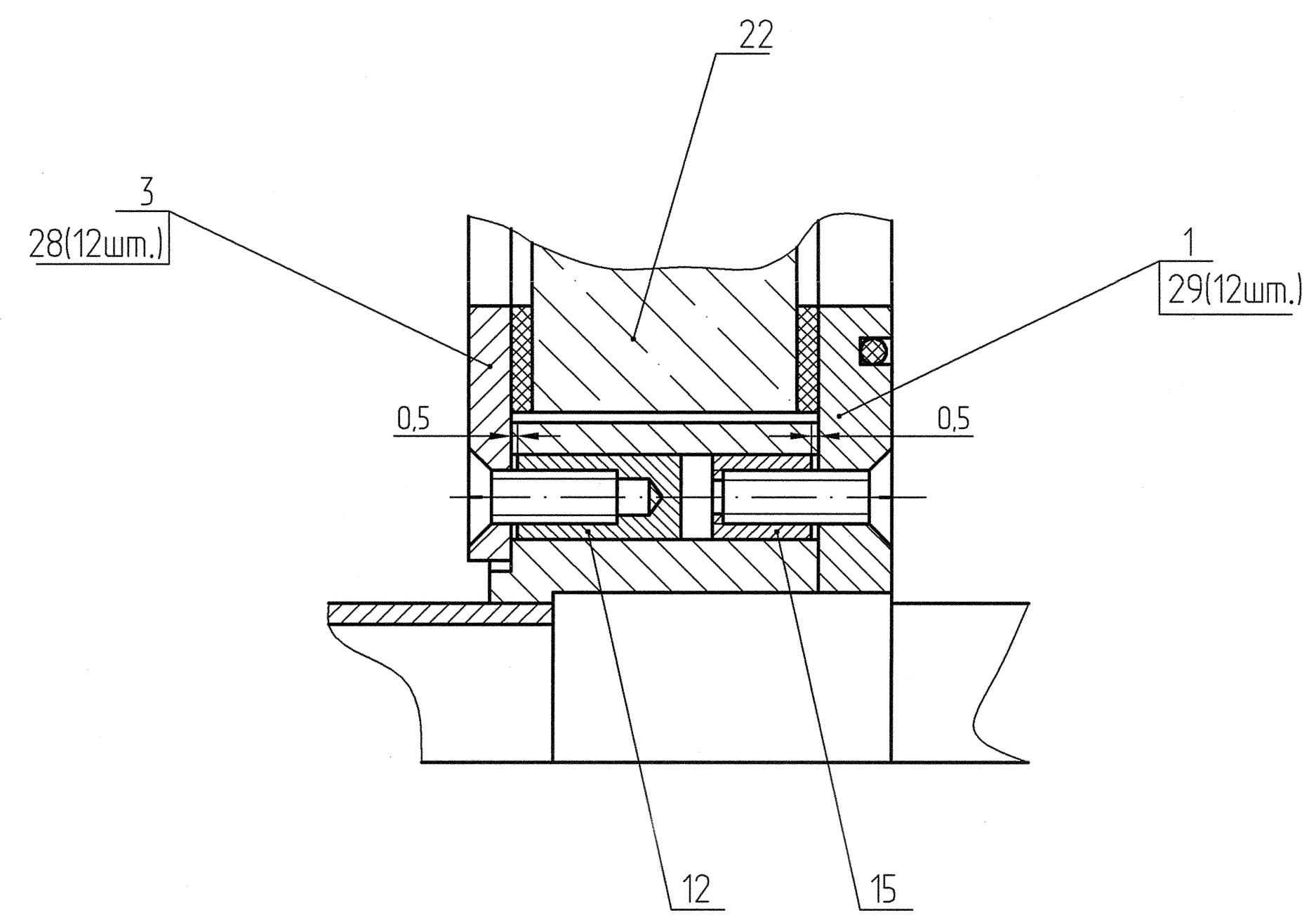
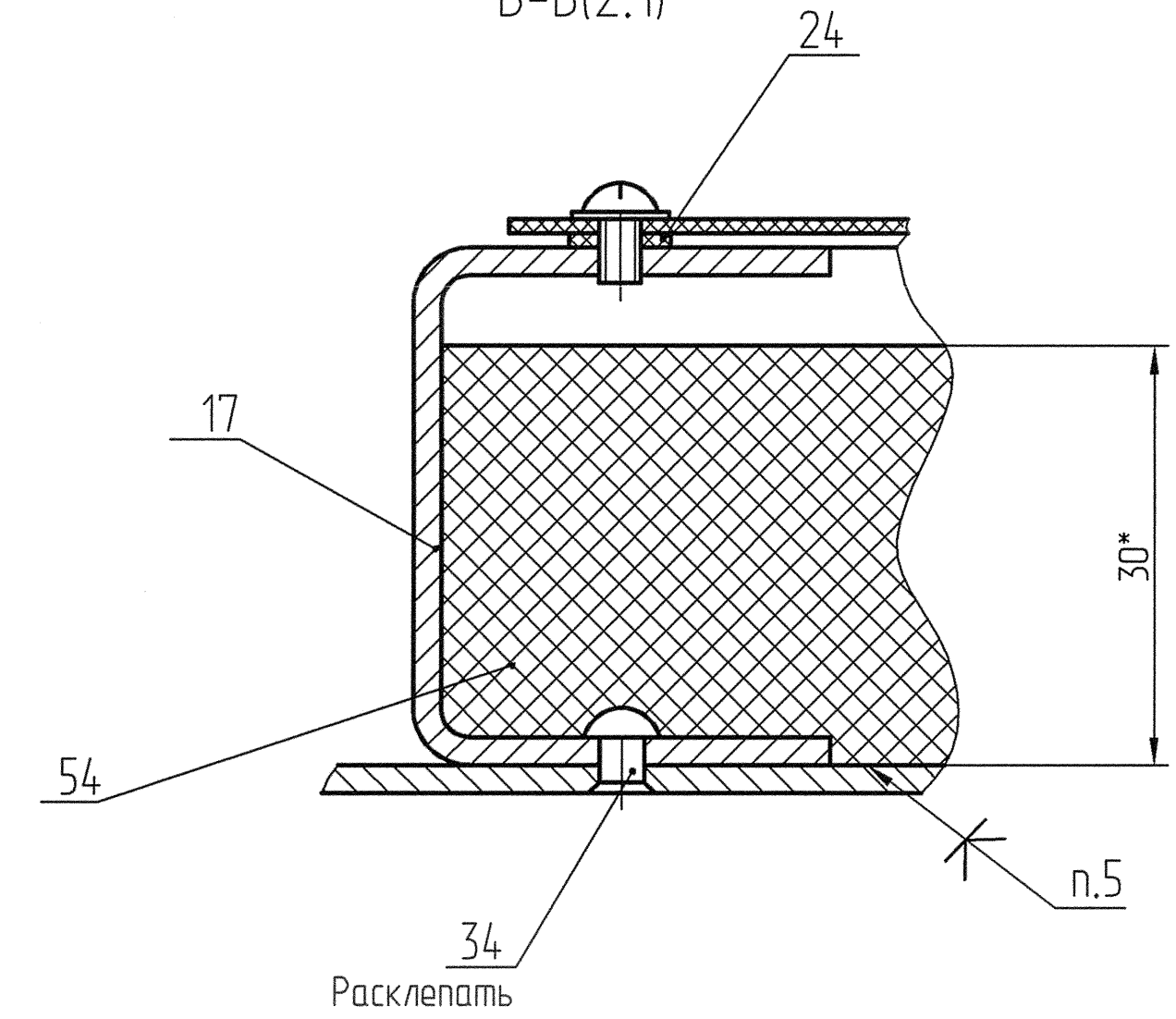


A-A(2:1)

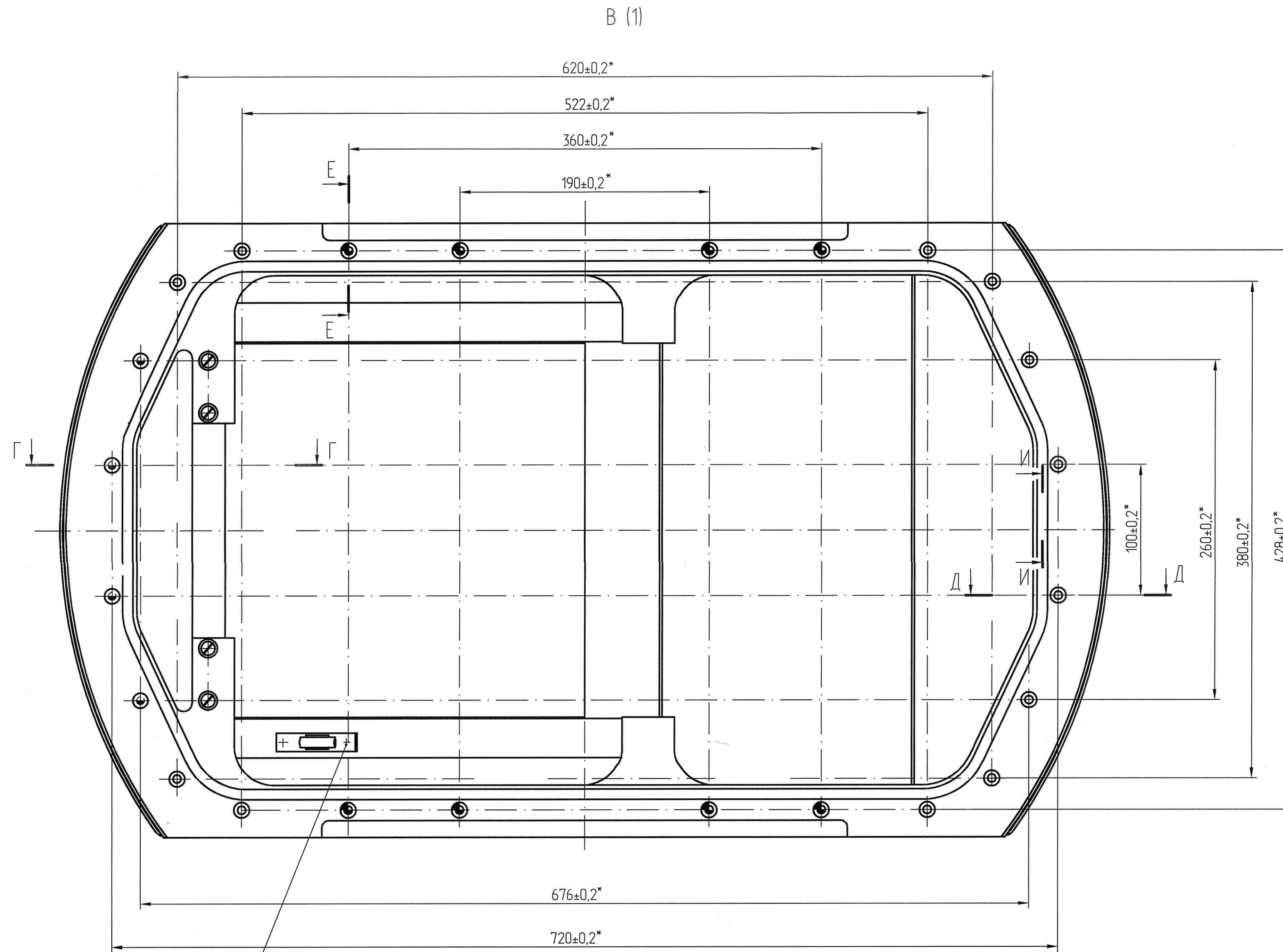


Б-Б(2:1)

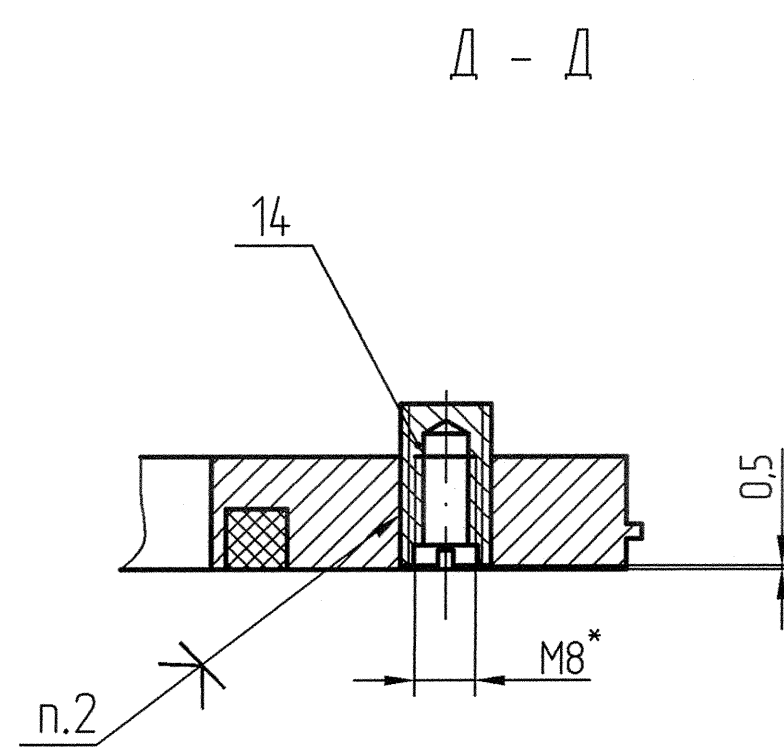


- * Размеры для справок.
- Втулки поз.12, 14, 15, 16 и шпильку поз.43 ставить на клей ВК-9, наполнитель - двуокись титана пигментная марок Р-1, Р-02 ОСТ 107.460007.009-02.
- Шнур поз.50 ставить на клей ГИПК 23-12 ТУ38.403247-90. Шнур стыковать на "ус".
- Стекло поз. 22 , шуцер поз.19 и заклепки поз. 34, 36 ставить на герметик УТ-34 ГОСТ 24285-80.
- К внутренним поверхностям крышки поз.5 приклеить поз. 53, 54, клей ВК-9, наполнитель - двуокись титана пигментная марок Р-1, Р-02 ОСТ 107.460007.009-02.
- Проверить на герметичность при избыточном давлении 5×10^3 Па. За время испытания 10 мин. избыточное давление должно быть не менее $2,5 \times 10^3$ Па.
- Крепежные детали, не имеющие пружинных шайб, стопорить по ОСТ5Р.9307-97 вид 3.3.4В, эмаль ЭП-51 серый ГОСТ 9640-85.
- Остальные ТТ по ОСТ4 ГО.070.015.

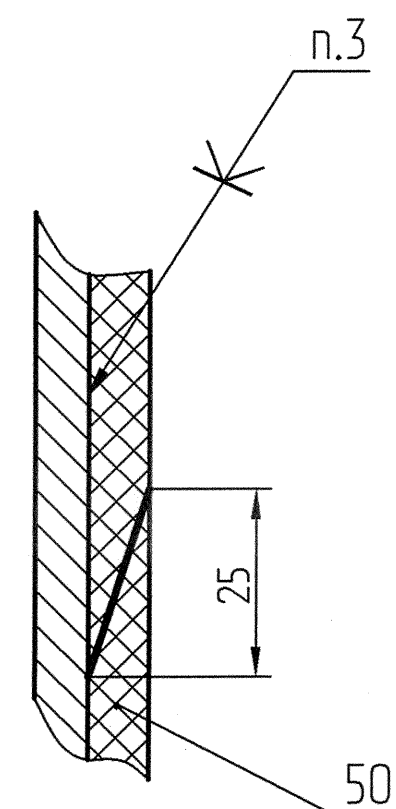
ИЗ 13 РАММ 03.03.11				АКЖИ.301265.073СБ		
Крышка Сборочный чертеж				Лит.	Масса	Масштаб
				Лист 1	Листов 3	1:2
1	Зак.	АКЖИ.30346-11				
Изм.	Лист	№ докум.	Подп.	Дата		
Разраб.	Романова	04/04		28.02.11		
Проб.	Абдуллин			28.02.11		
Т.контр.	Григорьев			28.02.11		
Н.контр.	Терехова			28.02.11		
Утв.	Абдуллин			28.02.11		



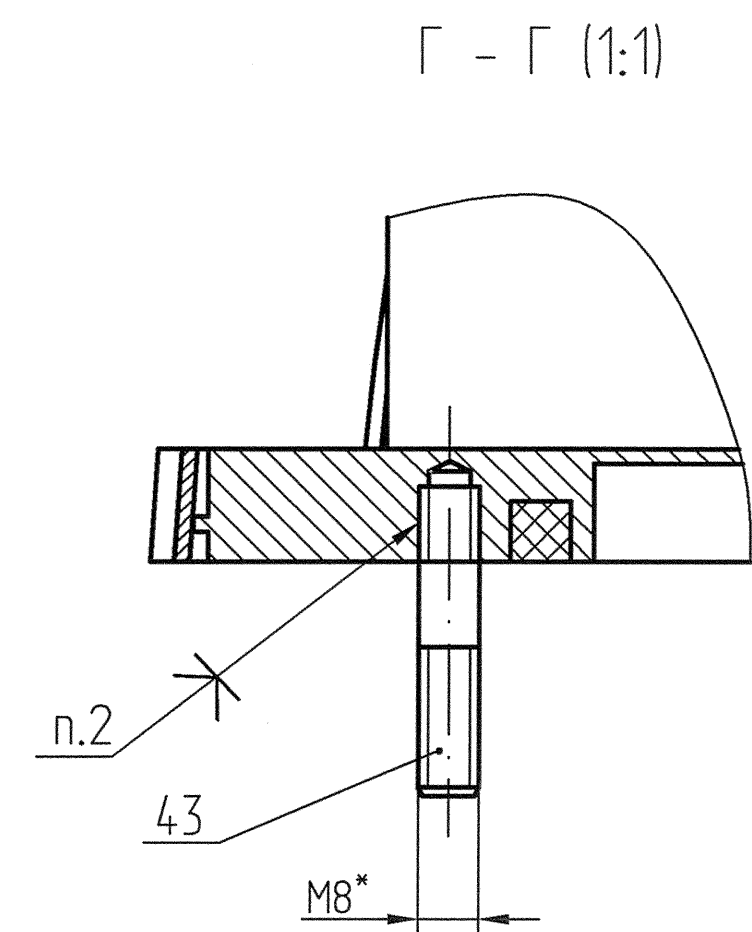
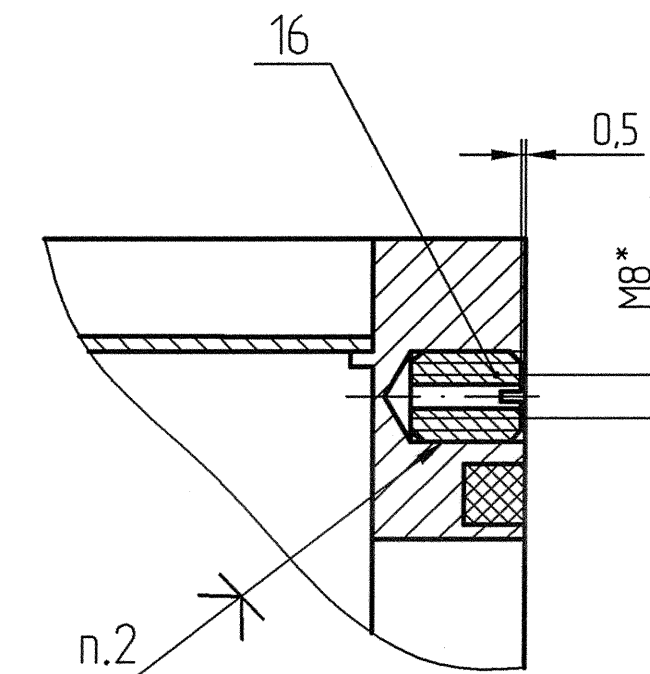
- 9
27 (2шт.)
31 (2шт.)
37 (2шт.)
40 (4шт.)



И - И (1:1)



Е - Е (1:1)



И.И. 28.02.17	Взам. шиф. №	Изд. №	Подп. и дата
339977	326500		

3	Зам.	AKЖИ.30346-11	Подп.	Дата
Изм.	Лист	№ Взам.	Подп.	Дата

